



## MOTX-R, MOTX-S

Bezdrátová kódová klávesnice

Návod k zapojení

Toto je ukázková (zkrácená) verze montážního návodu.  
Heslo k odemknutí plné verze návodu obdržíte při doručení zboží.



## 1) Popis výrobku

MOTX-R a MOTX-S jsou dvoukanálové vysílače, které jsou aktivní pouze při zadání platného kódu. Zařízení je konstruováno pro vnitřní i vnější použití, pracuje na frekvenci 433,92 MHz s technologií plovoucího kódu, zaručující maximální bezpečnost provozu. Typ MOTX-R je určen pro přijímače Nice FLOR, MOTX-S pro přijímače Nice SMILO. Dosah ve volném prostoru je do 200 metrů, uvnitř budovy cca 35 metrů. Klávesnice je napájena bateriemi, jako všechny ostatní typy vysílačů, a proto nevyžaduje žádnou elektrickou instalaci. Životnost baterií je přibližně 2 roky při vyslání deseti kódů denně. Pro úspory elektrické energie je MOTX vybaven senzorem, který v případě nedostatečného osvětlení zapne osvětlení klávesnice; pokud je klávesnice 10 sekund neaktivní, osvětlení se vypne. Zařízení informuje uživatele o současném stavu pomocí akustických signálů podle následující tabulky:

Zvukový signál	Stav
1 krátké pípnutí	Stisknutí tlačítka
1 dlouhé pípnutí	Automatické vypnutí napájení
3 dlouhá pípnutí	Potvrzení změny kódu
5 krátkých pípnutí	Chyba zadání vstupní kombinace nebo ukládání kódu
10 rychlých pípnutí	Nízké napětí baterie - vyměňte baterie

## 2) Instalace

Před samotnou instalací je vhodné klávesnici vyzkoušet z hlediska funkčnosti a dosahu. Pokud jsou baterie částečně vybité klesá dosah o 25 až 30 %.

### 2.1) Umístění

Klávesnici neumísťujte na kovové materiály ani v jejich blízkosti, snižuje se tím dosah rádiového vysílače. Díky tomu, že klávesnice má krytí IP 54, lze ji bez problému umístit ve venkovním prostředí.

### 2.2) Připevnění

Po přezkoušení funkčnosti systému připevněte klávesnici do odpovídající výšky podle obrázku 1.

## 3) Způsoby používání

Používání klávesnice je založeno na zadání uživatelského „kódu“ sestaveného z cifer 1 ÷ 9. Po zadání kódu je nutné tlačítkem 3 nebo 4 pro aktivaci vysílače:

- vyslání kanálu 1 stisknout tlačítko 3
- vyslání kanálu 2 stisknout tlačítko 4

K přenosu dojde samozřejmě pouze tehdy, když je zadána správná kombinace - v opačném případě klávesnice vydá chybový akustický signál. Kombinace musí být správná a úplná; například pokud je platná kombinace 0422 potom kombinace 422, 10422, 04222 jsou chybné. Po zadání chybné kombinace stiskněte tlačítko 3 nebo 4, bude generován chybový tón a klávesnice bude připravena pro zadání správné kombinace. Během zadávání kombinace po stisknutí jednoho tlačítka máte 6 sekund na stisknutí tlačítka dalšího, po uplynutí tohoto času musíte začít zadávat kombinaci znovu. Zařízení je z výroby naprogramováno standardním kódem pro první a pro druhý kanál. Kombinace pro vyslání kódu 1. kanálu tlačítkem 3 je **11**.

Kombinace pro vyslání kódu 2. kanálu tlačítkem 4 je **22**.

#### 4) Změna kódu

Tabulka A Změna kódu pro kanál 1 3	Příklad

Tabulka B Změna kódu pro kanál 2 4	Příklad

Poznámka 1: Pokud jste zadali pro oba kanály stejnou kombinaci, po jejím zadání můžete stisknout tlačítko 3 nebo 4 pro vyslání 1. nebo 2. kanálu.

Poznámka 2: Pokud není při zadání kombinace vloženo žádné číslo bude vyslán kód po stisknutí tlačítka 3 nebo 4.

#### 5) Používání

Tabulka C Aktivace kanálu 1 3	Příklad
1. Navolte kombinaci pro kanál 1	070576
2. Stiskněte tlačítko 3	3

Tabulka D Aktivace kanálu 2 4	Příklad
1. Navolte kombinaci pro kanál 1	28111976
2. Stiskněte tlačítko 4	4

#### 6) Údržba

MOTX-R a MOTX-S nevyžadují žádnou zvláštní údržbu.

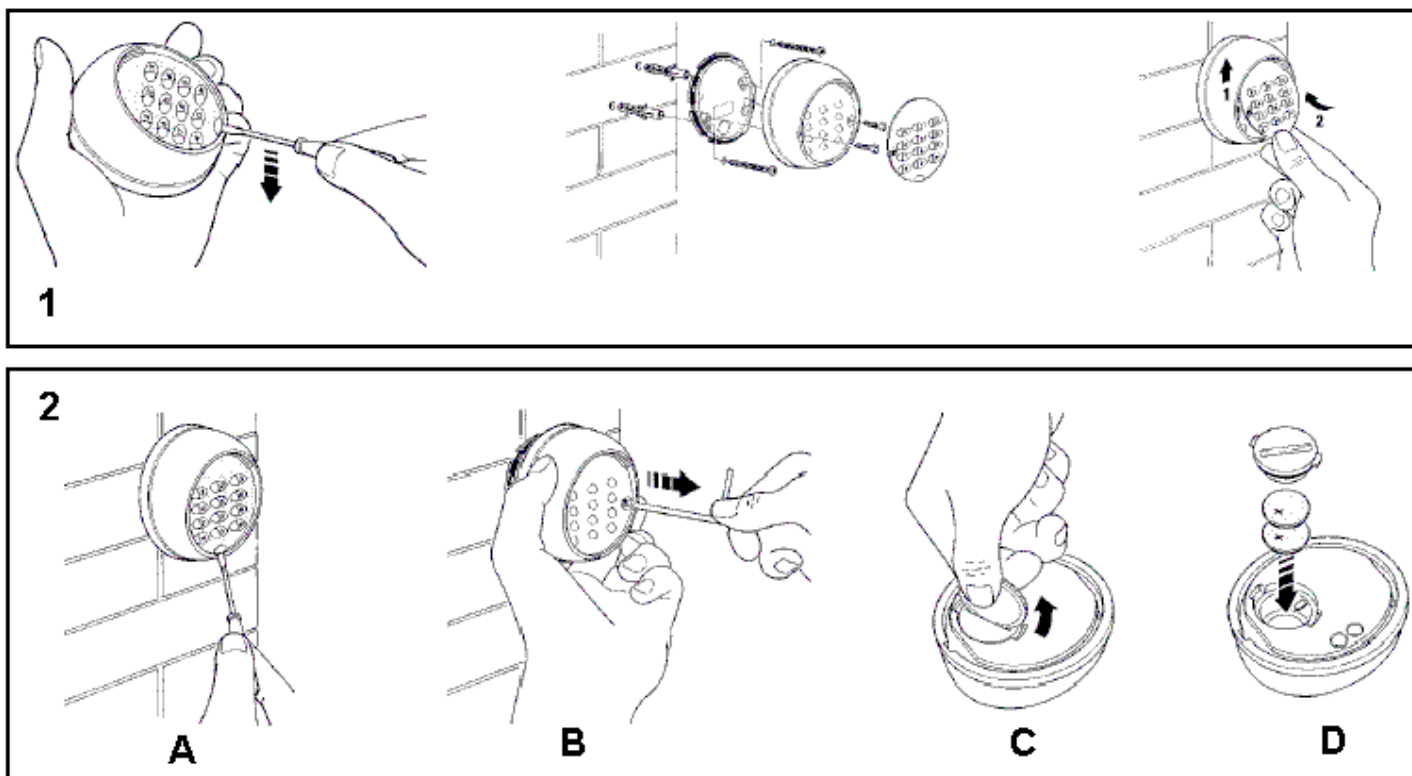
##### 6.1) Výměna baterií

Pro výměnu baterií nejprve odmontujte klávesnici od základny - viz obr. 2A a 2B. Povolte kryt baterií otočením proti směru hodinových ručiček - viz obr. 2C. Vyjměte staré baterie a vložte nové kladným pólem (+) nahoru - viz obr. 2D. Zavřete kryt baterií a připevněte klávesnici k základně.

#### 7) Likvidace

Výrobek je zhotovený z různých materiálů, některé z nich lze recyklovat - hliník, plasty, jiné je nutné zlikvidovat - plošný spoj a elektronické součástky. Při likvidaci se řiďte platnými předpisy.

**POZOR!:** baterie a elektronické součástky mohou obsahovat nebezpečné materiály a musí být odevzdány na místech k tomu určených.



## 8) Technické údaje

Napájení	6V ss, 2 lithiové baterie typu CR2430
Životnost baterií	cca 2 roky - 10 přenosů denně
Kmitočet	433,92 Mhz ± 100 kHz
Vysílací výkon	Cca 1mW
Rádiový kód MOTX-R MOTX-S	plovoucí 52- bitový kód FLOR plovoucí 64- bitový kód SMILO
Počet číslic v kódu	0 ÷ 8
Dosah	200m; 35m v interiéru
Krytí	IP 54
Rozměry	85 x 75 x 35 mm
Hmotnost	150g
Rozsah pracovních teplot	- 20°C ÷ + 55°C

Poznámka : technické údaje se vztahují k teplotě +20°C